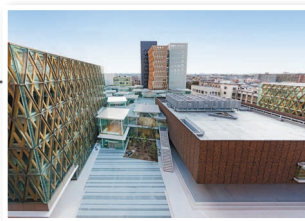


ワンタイムパスワードを用いた2段階認証で不正ログイン対策を本格化 西日本最大規模の総合大学が、全学約4万7千人を対象にサービス開始

学校法人近畿大学様



2017年4月にオープンした教育施設
「アカデミックシアター」

PROFILE

14学部48学科と、短期大学部、法科大学院、大学院11研究科を有する日本有数の総合大学。東大阪から福岡まで6キャンパスを展開し、大学在籍者だけで約3万3千人。

東大阪キャンパス 大阪府東大阪市小若江3丁目4-1



多要素認証システム
AuthWay

シングルサインオンシステム
CloudLink

近畿大学は、NTT西日本と株式会社アイピーキューブの支援のもと、全学生・教職員約4万7千人の学内・学外システム利用時の本人認証に、ワンタイムパスワードを用いた2段階認証を導入。2018年3月に利用を開始しました。



パスワード認証によるセキュリティ確保には限界。セキュリティレベルを高め、不正ログインを防ぎたいが、利用者の負担を増やしてはならない。



ワンタイムパスワードを用いた2段階認証でセキュリティ強化。アイピーキューブのきめ細かな開発対応により、利用者の利便性確保にも成功。

システム統合・効率化が進むほどセキュリティ強化が急務に

完全養殖に成功した「近大マグロ」、蔵書7万冊のうち約2万2千冊のマンガを収蔵する教育施設「アカデミックシアター」など、革新的な取り組みで注目を集める近畿大学。システム面でも、いち早くオープン化と統合・効率化を進めてきました。全学の会計システムはSaaS型ERPで統合。SaaS利用以外の学内システムはパブリッククラウドでの効率的な運用を判断し、多数のサーバーをAWS (Amazon Web Services) に移行完了しています。こうしてシステム統合と効率化が進めば進むほど、必要になってきたのがセキュリティ強化です。「大学・研究機関でも、個人情報漏えい、乗っ取りなどの事件が多発しています。こうした事件はいずれも、何らかの方法でID/パスワードを盗まれ、不正

ログインされることが発端になっています」と、総合情報システム部 部長の牛島裕氏は指摘します。近畿大学の学内・学外システムの利用者が、個人用途で使っているインターネットサービスでパスワード流出事故が起きた場合、大学システムでも同じID/パスワードを利用していれば、不正ログインを許す「穴」となりかねません。小さな穴が1つあただけで、全学のシステムが危険にさらされるのです。一方で、情報流出をねらう手口が巧妙化するなか、ID/パスワードだけでは、運用や管理を強化してもセキュリティ強化に限界があるという認識が広がってきました。ID/パスワード認証に加えて、他の認証手段を組み合わせ、認証の強度をレベルアップすることが推奨されるようになったのです。

近畿大学
総合情報システム部
部長
牛島 裕 氏



「学生も教職員も、Eコマース決済等で、スマホを使った2段階認証をすでに経験しています。最も多くの人が使っているしくみは、利用者が最も受け入れやすいしくみといえます」

「本学のセキュリティ強化で最も有効なのは『2段階認証である』と考えるようになったのが2016年。翌2017年には、導入策の検討を始めました」と牛島氏は語ります。

「学認連携」を含めてSAMLベースで学内・学外システムを統合

2段階認証にもさまざまな技術があります。近畿大学では、利用者の受け入れやすさ、利便性を最優先として、トークンレスのワンタイムパスワード (OTP) を選択しました。利用者は、トークンなどの専用ハードウェアを別途に所持する必要がなく、配布・回収、紛失・故障対応などの運用管理作業も必要ないからです。「スマホアプリやメールを利用するOTP方式は、Gmail、Facebook、Slackなどでも採用されており、

広く流通しています。一般的に利用されている認証方式を採用することで、本学の学生にも支持され、利用を促進する力になると考えました」と、総合情報システム部 教育システム課の高木純平氏は語ります。そして、スマホアプリが使えるOTP認証のソリューションベンダーとして白羽の矢を立てたのがアイピーキューブです。さらに、近畿大学の情報システムについて設計から構築・運用保守までトータルに担ってきたNTT西日本が、2段階認証システムにおい

ても、トータルコーディネートを請け負いました。アイピーキューブの多要素認証システム「AuthWay」では、ふだん持ち歩いているスマホに無償アプリをインストールすることによって、OTP認証による2段階認証が利用できます。さらに、アイピーキューブのシングルサインオンシステム「CloudLink」と「AuthWay」を組み合わせることで、SAML連携したシングルサインオン環境へ2段階認証をスムーズに導入することができます。

